

## B 18 B Subwoofer



### Beschreibung

---

Der B 18 B ist ein kompromisslos aufgebauter Hochleistungs-Subwoofer mit präzise abgestimmtem großvolumigen Bandpassgehäuse für sehr hohen Wirkungsgrad und ausgedehnten Tiefbassbereich.

Das eingesetzte 18"-Langhub-Basschassis erlaubt eine maximale Membranauslenkung von +/- 25 mm und ermöglicht die Verarbeitung von Verstärkerleistungen bis 1,4 kW im Dauerbetrieb, wodurch enorme Schalldruck-Reserven zur Verfügung stehen.

Der B 18 B wird bevorzugt in Kombination mit den Topteilen F 208 AIArray®, F 10, F 12 und T 212 eingesetzt.

### Besonderheiten

---

- Bandpass-Subwoofer
- 18"-Chassis mit Xmax +/- 25 mm
- Belastbarkeit 1400 Watt
- Sehr hoher Schalldruck
- Tiefe Grenzfrequenz

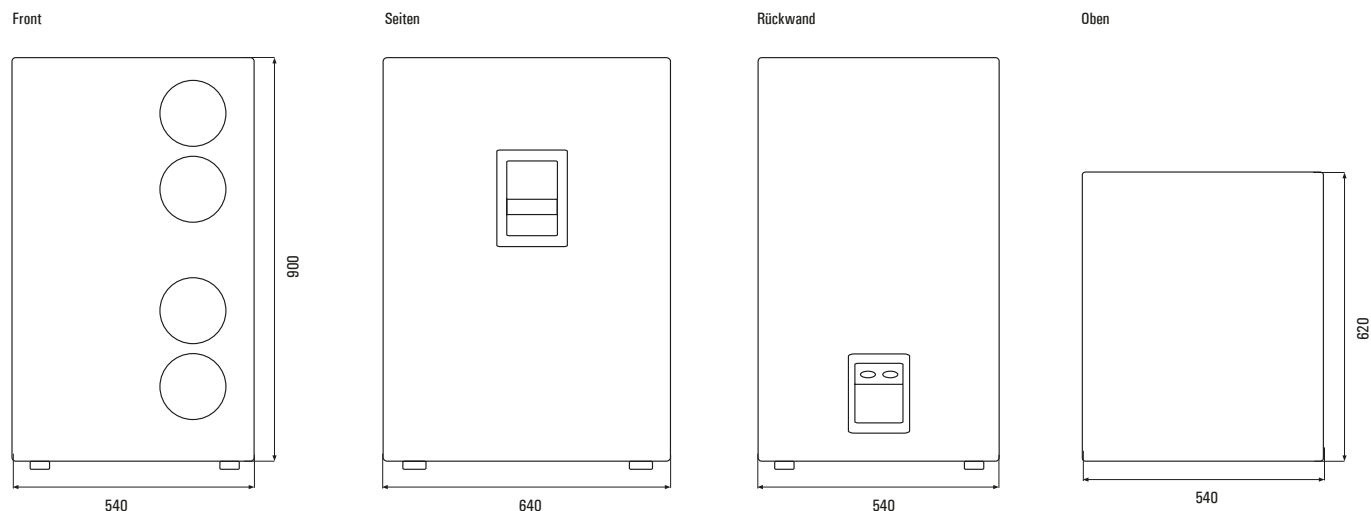
### Einsatzbereiche

---

- PA, Mobile Anlagen
- Clubs, Discotheken
- Konzertsäle, Theater
- Säle, Hallen

# B 18 B Subwoofer

## Abmessungen

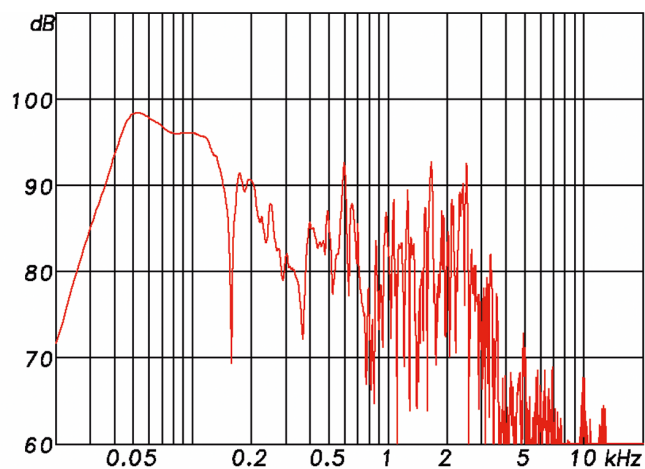


## Technische Daten

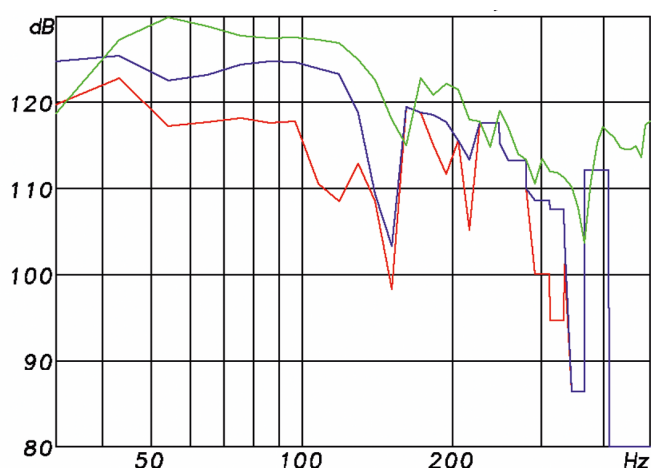
Prinzip	Bandpass-Subwoofer
Bestückung	18"-Langhub-Tieftöner, Xmax +/- 25 mm
Übertragungsbereich	35...140 Hz, 40...130 Hz (-3 dB)
Impedanz	8 Ohm
Belastbarkeit	RMS 1250 Watt, Programm 2500 Watt
Schalldruck	97 dB (1W/1m), max. 130 dB
Abstrahlwinkel (H x V)	360°
Abmessungen (B x H x T)	540 x 900 x 620 mm
Gewicht	52 kg
Gehäuse	Multiplex-Gehäuse, Strukturlack, Griffschalen seitlich, GummifüÙe
Anschlüsse	2 x Speakon NL 4 MP
Garantie	5 Jahre

## Messdiagramme

B 18 B Sens. 2,83 V/ 1m: 97 dB (50-100 Hz) 36 Hz (-6 dB)



B 18 B Max. SPL @ 3% and 10% distortion threshold 1,4 kW max. Power



Modell	Artikel-Nr.	Ausführung
--------	-------------	------------

**B 18 B Schwarz**      1425-0001      RAL 9005, Strukturlack

Andere Farben und Ausführungen auf Anfrage